



Ультрафиолетовые установки для общественных бассейнов

Серия МР обеспечивает УФ-излучение с дозой **60 мДж/см²**, что обеспечивает полное разрушение хлораминов.

Высокое излучение проходящего потока.

Корпус выполнен из нержавеющей стали AISI-316 с высоким сопротивлением коррозии.

Гидравлические соединения встраиваются в линию без потери давления.

Установки серии МР большой мощностью позволяют сократить количество ультрафиолетовых установок других серий.

Серия МР оснащена ручной очисткой кварцевых чехлов.

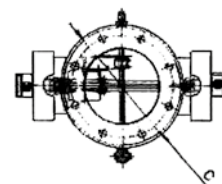
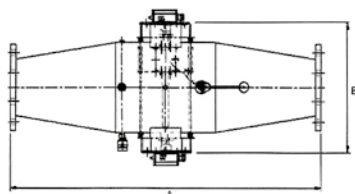
Датчик УФ установки с автоматическим управлением параметрами эффективности позволяет измерять интенсивность излучения и контролировать все параметры функционирования.

Благодаря показателям датчика производится своевременное техническое обслуживание.

Тройная степень защиты обусловлена датчиком потока, зондами температуры в электрическом блоке управления и в самом корпусе УФ установки.

Максимальное рабочее давление 10 бар.

Модель	Артикул	Произ-ть, м ³ /ч	Потр. мощность, кВт	Кол-во ламп	Цена, €
MP 030 EL 600W	RMPX004342	15-30	0,6	1	22500
MP 030 EL 1kW	RMPX004343	40	1	1	24000
MP 100 TS	RMPX008029	80	1	1	35160
MP 125 TS	RMPX008030	140	3	1	36155
MP 140 TS	RMPX008031	300	3	1	42750
MP 240 TS	RMPX008032	450	6	2	51700
MP 340 TS	RMPX008033	675	9	3	63960
MP 440 TS	RMPX008034	900	12	4	74200



Модель	Артикул	Патрубок, DN	Длина, А (см)	Длина, В (см)	Диаметр, С (см)
MP 030 EL 600W	RMPX004342	100	45	43,6	27,3
MP 030 EL 1kW	RMPX004343	100	45	43,6	27,3
MP 100 TS	RMPX008029	125	117,5	43,6	27,3
MP 125 TS	RMPX008030	150	115,2	52	35,56
MP 140 TS	RMPX008031	200	124,4	52	35,56
MP 240 TS	RMPX008032	250	102	52	35,56
MP 340 TS	RMPX008033	300	72	52	35,56
MP 440 TS	RMPX008034	300	82,4	52	35,56

Дополнительная опция для УФ установок серии МР

- Автоматическая очистка кварцевых чехлов.

Внимание:

Возможность использования УФ-установок в бассейнах с морской (соленой) водой уточняйте в отделе продаж.

Ультрафиолетовые установки для общественных бассейнов

Серия НО обеспечивает УФ-излучение с дозой **30 мДж/см²**.

Корпус выполнен из нержавеющей стали AISI-316 с полированной внутренней поверхностью, что обеспечивает долговечность и незначительные потери давления. Серия НО является результатом последних технологических разработок с высоким коэффициентом полезного действия.

Встроенный контроллер в электрический блок управления гарантирует текущее максимальное излучение УФ лампы.

Лампы УФ установки с запатентованной системой герметичности обеспечивают удобство техобслуживания.

Контроль функционирования лампы производится через смотровое окно.

Конструкция корпуса УФ установки обеспечивает быструю и удобную замену ламп, а также чистку кварцевого чехла.

Максимальное рабочее давление 3 бара.

В комплекте с датчиком УФ.

Установки оснащены соединительными муфтами под клейку.

Модель	Артикул	Произ-ть, м ³ /ч	Потр. мощность, кВт	Кол-во ламп	Патрубок, мм	Длина УФ уст-ки, см	Цена, €
UV 3000 НО	PUV000052	33	0,26	3	∅63	96	6250
UV 3205 НО	PUV000589	45	0,26	3	∅75	98	8520
UV 4205 НО	PUV000051	65	0,35	4	∅75	98	10250
UV 5205 НО	PUV000053	85	0,44	5	∅75	98	10620
UV 6205 НО	PUV000590	95	0,52	6	∅75	98	12150
UV 6273 НО	PUV0003424	130	0,52	6	∅75	101	16800

Внимание:

Возможность использования УФ-установок в бассейнах с морской (соленой) водой уточняйте в отделе продаж.

Ультрафиолетовые установки для частных бассейнов

Установки ультрафиолетовой обработки воды серии Е.

Серия Е обеспечивает УФ-излучение с дозой **30 мДж/см²**.

Корпус выполнен из сверхпрочного пластика для работы в агрессивной среде.

Конструкция корпуса обеспечивает легкую замену УФ лампы.

Срок службы УФ лампы 13 000 часов в зависимости от количества включений.

Улучшают органолептические свойства воды.

Позволяют снизить общую дозу и содержание остаточного активного хлора в воде бассейна в 2-5 раз.

Установки оснащены соединительными муфтами под клейку.

Артикул	Произ-ть, м ³ /ч	Потр. мощность, кВт	Кол-во ламп	Патрубок, мм	Длина УФ уст-ки, см	Цена, €
35-08571-B (E5)	7	0,035	1	∅63	44,7	1150
35-08578-B (E15)	13	0,055	1	∅63	70,0	1200
35-08575-B (E20)	18	0,09	1	∅63	98,4	1300
35-08577-B (E40)	25	0,11	1	∅63	116,5	1350

УФ лампы

для ультрафиолетовых установок

Артикул	УФ установка	Цена, €
DUV 70-18405	для Е 5	150
LPE 000004	для Е 15	210
DUV 70-18420	для Е 20	230
DUV 70-18440	для Е 40	280
LPE 000005	для серии НО	300

Кварцевые чехлы

для ультрафиолетовых установок

Артикул	УФ установка	Цена, €
DUV 58-50305	для Е 5	95
DUV 58-50310	для Е 15	125
DUV 58-50320	для Е 20	130
DUV 58-50340	для Е 40	180
QUA 000018	для серии НО	300

Примечание:

Цены на запасные лампы для УФ установок серии МР уточняйте у менеджеров.





Генераторы озона

Простота и безопасность конструкции.

Не требуют концентратора кислорода, осушителя воздуха, контактного резервуара, фильтров с активированным углем и другого специализированного оборудования.

Могут быть легко вмонтированы в уже действующую систему водоподготовки бассейна любого размера.

Использование озонаторов улучшает органолептические свойства воды и позволяет снизить расход хлора на 80%.

Генераторы озона для бассейнов

Артикул	Объем бассейна	Произ-ть, гр/ч	Цена, €
PZ2-1	1 - 89 м ³	0,5	2750
PZ2-2	90 - 179 м ³	1	3850
PZ2-4	180 - 359 м ³	2	6820
PZ2-6	360 - 519 м ³	3	9680
PZ2-8	520 - 729 м ³	4	12430
PZ2-12	730 - 1089 м ³	6	16830
PZ2-16	1090 - 1449 м ³	8	21835
PZ2-24	1450 - 2179 м ³	12	46255
PZ2-48	2180 - 4360 м ³	24	56859



Камеры дегазации

Камера дегазации служит для удаления из воды избыточного количества озонородной смеси. Комплектуется к определенной модели озонатора.

Артикул	Модели озонаторов	Цена, €
PZ2DG1/2	PZ2-1, PZ2-2	1716
PZ2DG12B	PZ2-4, PZ2-6, PZ2-8, PZ2-12	1859

Примечание:

Количество дегазаторов для установок свыше PZ2-12 уточняйте у менеджеров.

Дополнительная опция

По запросу возможна поставка озонаторов коронного разряда.

Ремкомплект для компрессоров

Артикул	Модель	Цена за комплект, €
SPPZ41	Ремкомплект для компрессора установки PZ2-1, PZ2-2	230
SPPZ42	Ремкомплект для компрессора установки PZ2-4, PZ2-8	250
SPPZ43	Диафрагма для компрессора установки PZ2-1, PZ2-2	100
SPPZ44	Диафрагма для компрессора установки PZ2-4, PZ2-8	110
SPPZ01	Запасная лампа-картридж	686



Перистальтический дозирующий насос "EF110 pH/Rx"

Универсальный перистальтический насос-дозатор для регулирования показателя pH и редокс-потенциала производительностью **1,8 л/ч**. Возможно подключение датчика уровня реагентов или всасывающего устройства с контролем уровня.

Для бассейнов объемом до **150 м³**.

Размеры: L100 x H160 x W135 мм.

Вес: 2 кг.

Артикул	Цена, €
95930503	375

Электромагнитный дозирующий насос "EF158 pH/Rx"

Универсальный электромагнитный насос-дозатор для регулирования показателя pH и редокс-потенциала производительностью **10 л/ч**. Возможно подключение датчика уровня или всасывающего устройства с контролем уровня.

Для бассейнов объемом до **1000 м³**.

Размеры: L150 x H200 x W135 мм.

Вес: 5 кг.

Артикул	Цена, €
968001322	540

Набор для измерения показателя pH

Набор для измерения показателя pH воды в составе: электрод pH EURO 2221-PH с кабелем 2,5 м, калибровочные растворы, суппорт для установки электрода в линию циркуляции.

Артикул	Цена, €
80099903	125

Набор для измерения показателя редокс-потенциала Rx

Набор для измерения показателя редокс-потенциала в составе: электрод Rx EURO 2221-RX/Pt с кабелем 2,5 м, калибровочный раствор, суппорт для установки электрода в линию циркуляции.

Артикул	Цена, €
80099904	125

Контроллер pH и редокс-потенциала "EF263 pH/Rx" с внешним управляющим выходом для подключения электролизера (хлоринатора) или дозатора EASIFLO

Контроллер pH и редокс-потенциала со встроенным перистальтическим насосом, производительностью **4 л/ч** (контроль pH). Внешний выход для контроля хлора (220В, макс. 200 Вт). Возможно подключение датчика уровня реагента или всасывающего устройства с контролем уровня, а также датчика потока арт. 05901040.

Дополнительно необходимо приобрести набор для измерения pH (арт. 80099903) и набор для измерения редокс-потенциала (арт. 80099904).

Для бассейнов объемом до **300 м³**.

Размеры: L290 x H280 x W175 мм.

Вес: 2 кг.

Артикул	Цена, €
84011010059/AQM	850



EF110 pH/Rx



EF158 pH/Rx



EF263 pH/Rx



EF264 pH/Rx

Контроллер pH и редокс-потенциала "EF264 pH/Rx" с внешним управляющим выходом для подключения электролизера (хлоринатора) или дозатора EASIFLO

Контроллер pH и редокс-потенциала со встроенным электромагнитным насосом, производительностью **10 л/ч** (контроль pH). Внешний выход для контроля хлора (220В, макс. 200 Вт). Возможно подключение датчика уровня реагента или всасывающего устройства с контролем уровня, а также датчика потока арт. 05901040. Дополнительно необходимо приобрести набор для измерения pH (арт. 80099903) и набор для измерения редокс-потенциала (арт. 80099904).

Для бассейнов объемом до **1000 м³**.
Размеры: L290 x H280 x W175 мм.
Вес: 3 кг.

Артикул	Цена, €
840120010011/AQM	1200



EF265 pH/Rx

Контроллер pH и редокс-потенциала "EF265 pH/Rx"

Контроллер pH и редокс-потенциала со встроенными двумя перистальтическими насосами, производительностью **4 л/ч**. В комплект входят электроды pH EURO 2221-PH и Rx EURO 2221-RX/Pt с кабелями 2,5 м, калибровочные растворы, суппорты для установки электродов в линию циркуляции. Возможно подключение двух датчиков уровня реагентов или всасывающих устройств с контролем уровня, а также датчика потока арт.05901040.

Для бассейнов объемом до **300 м³**.
Размеры: L290 x H280 x W175 мм.
Вес: 4 кг.

Артикул	Цена, €
84008015959/AQM	1250



EF300 pH/Rx

Контроллер pH и редокс-потенциала "EF300 pH/Rx"

Контроллер pH и редокс-потенциала со встроенными электромагнитными насосами, производительностью **10 л/ч**. В комплект входят электроды pH EURO 2231-PH и Rx EURO 2231-RX/Pt с кабелями 65 см, ячейка электродов, калибровочные растворы, комплект инсталляции. Возможно подключение двух датчиков уровня реагентов или всасывающих устройств с контролем уровня, а также датчика потока арт.05901040.

Для бассейнов объемом до **800 м³**.
Размеры: L380 x H350 x W175 мм.
Вес: 6 кг.

Артикул	Цена, €
84003011111/AQM	1700

Устройство для дозирования коагулянта, активного кислорода и альгицида "POOL-TIMER"

Устройство для дозирования коагулянта, активного кислорода и альгицида с таймером и перистальтическим насосом, производительностью **4 л/ч**.
Размеры: 290 x 280 x 175 мм.
Вес: 2 кг.

Артикул	Цена, €
95050023	450

Контроллер pH и свободного хлора "PNL EF162 pH + EF163 CL"

Контроллер pH и свободного хлора в составе двух электромагнитных насосов, производительностью **10 л/ч**. В комплекте: ячейка электродов с датчиком потока, электрод pH EURO 2221-PH с кабелем 2,5 м, амперметрический датчик хлора CLE12/CL, фильтр, калибровочные растворы pH, комплект инсталляции. Возможно подключение двух датчиков уровня реагентов или всасывающих устройств с контролем уровня.

Для бассейнов объемом до **800м³**.
Размеры панели: L500 x H600 x W10 мм.
Вес насосов: 13 кг.

Артикул	Цена, €
M370121003939	3250

Контроллер pH и свободного хлора "PNL EF300 pH/CL"

Контроллер pH и свободного хлора. В комплекте: ячейка электродов с датчиком потока, электрод pH EURO 2231-PH с кабелем 65 см, амперметрический датчик хлора CLE12/CL, фильтр, калибровочные растворы pH, комплект инсталляции.

Насосы-дозаторы в комплект не входят.
Размеры: L380 x H350 x W175 мм.
Вес: 3 кг.

Артикул	Цена, €
842030300/AQM	3600

Контроллер pH, свободного хлора, редокс-потенциала, температуры "PNL EF214 pH/Rx/T/CL"

Контроллер pH, свободного хлора, редокс-потенциала, температуры (имеется отдельное реле для управления нагревом воды в бассейне). В комплекте: ячейка электродов с датчиком потока, электроды pH EURO 2217-PH и Rx EURO 2217-RX/Pt с кабелями 1м, амперметрический датчик хлора CLE12/CL, датчик температуры, фильтр, калибровочные растворы pH и Rx, комплект инсталляции.

Насосы-дозаторы в комплект не входят.
Размер панели: L500 x H600 x W10 мм.
Вес: 7 кг.

Артикул	Цена, €
M36171458	5100



POOL-TIMER



PNL EF162 pH + EF163 CL



PNL EF300 pH/CL



PNL EF214 pH/Rx/T/CL



80509192

Панель "RW14" подключения контроллера к ПК

Панель подключения контроллера "PNL EF214 рН/Rx/T/CL" к ПК для непрерывного мониторинга параметров воды бассейна. Не требует установки программного обеспечения на ПК. Серийный кабель для подключения в разъем RS232 контроллера длиной 1,5 м или 10 м приобретается дополнительно.

Панель позволяет:

- получить доступ к сохраненной истории параметров воды бассейна;
- создавать детальный отчет по выбранным параметрам;
- через ПК получить доступ к настройке основных параметров качества воды бассейна (рН, уровень хлора, температура).

Размеры: L200 x H150 x W80 мм.

Артикул	Цена, €
80509192	2106

Серийные кабели

Тип	Артикул	Длина, м	Цена, €
RW14/CAV1,5	80099111	1,5	100
RW14/CAV10	80099115	10	150



EF106

Перистальтический насос "EF106" для дозирования коагулянта

Перистальтический насос с регулируемым потоком, производительностью **1,0 л/ч**. Может использоваться для дозирования коагулянта и других химических реагентов.

Размеры: L84,5 x H124,5 x W106 мм.

Вес: 0,7 кг.

Артикул	Цена, €
95920501	160



EF150

Электромагнитные насосы-дозаторы

EF150

Артикул	Производительность, л/ч	Вес, кг	Размеры, мм	Цена, €
961001320	2	3	139 x 97 x 119	280
961001321	4			280
961001322	10			280

EF155

Артикул	Производительность, л/ч	Вес, кг	Размеры, мм	Цена, €
965001323	20	5	150 x 200 x 135	550



EF155

Электроды

Тип	Длина кабеля, м	Артикул	Цена, €
EURO 2221-PH	2,5	80092221	115
EURO 2221-RX/Pt	2,5	80192221	120
EURO 2217-PH	1,0	80092217	115
EURO 2217-RX/Pt	1,0	80192217	120
EURO 2231-PH	0,65	80092231	115
EURO 2231-RX/Pt	0,65	80192231	120
CLE12-SENS	–	80610108	840

Всасывающее устройство с контролем уровня

Для насосов EF150, EF155, EF110 и для контроллеров "EF 265 pH/Rx" и "EF 300 pH/Rx"

Артикул	Цена, €
97000611	140

Для контроллера "PNL EF162 pH + EF163 CL"

Артикул	Цена, €
97002611	140

Калибровочные растворы

Тип	Артикул	Объем, мл	Цена, €
pH4-S	80090095	90	15
pH7-S	80090096		15
Rx220-S	80190091		17

Датчики уровня реагентов для насосов-дозаторов и контроллеров

Для насосов EF110, EF150, EF155

Для контроллеров EF300, EF265

Тип	Артикул	Цена, €
SLP2	97009002	50

Для контроллера "PNL EF162 pH + EF163 CL"

Тип	Артикул	Цена, €
SLP3	97009006	60



Электромагнитные расходомеры

Компактный электромагнитный расходомер STEIEL

Материал корпуса: окрашенная углеродистая сталь

Измерительная труба: нержавеющая сталь

Измерительные электроды: AISI 316L

Степень защиты корпуса: IP 67

Клавиатура: 3 кнопки

Дисплей: LCD 2 x 16 с подсветкой

Аналоговый выход 4 – 20 мА

Программируемое меню на английском языке

Питание: 90 – 240 В переменного тока



ST505-A



ST506-A

Артикул	Модель	Тип	Патрубок	Цена, €
62061005000/AQM	ST505-A	PN10	DN40	3450
62071005000/AQM	ST505-A	PN10	DN50	3500
62081005000/AQM	ST505-A	PN10	DN65	3550
62091005000/AQM	ST505-A	PN10	DN80	3600
62101005000/AQM	ST505-A	PN10	DN100	3650
62110005100/AQM	ST506-A	PN10	DN125	4500
62121005000/AQM	ST506-A	PN10	DN150	4700
62130005100/AQM	ST506-A	PN10	DN200	5450
62140005100/AQM	ST506-A	PN10	DN250	6950
62150005100/AQM	ST506-A	PN10	DN300	7850



Фотометрический контроллер свободного хлора, температуры, pH и редокс-потенциала

Имеется отдельное реле для управления нагревом воды в бассейне.
Свободный хлор определяется колориметрическим методом.
В комплекте: электроды pH и Rх, датчик температуры, фильтр, комплект инсталляции.
Возможно подключение датчика потока арт.05901040.
Насосы-дозаторы в комплект не входят.
Размеры: L520 x H900 x W250 мм.
Вес: 13,5 кг.

Артикул	Модель	Цена, €
816301049903	МС 014/4	6600

Фотометрический контроллер свободного и общего хлора, температуры, pH и редокс-потенциала

Имеется отдельное реле для управления нагревом воды в бассейне.
Свободный и общий хлор определяются колориметрическим методом.
В комплекте: электроды pH и Rх, датчик температуры (имеется отдельное реле для управления нагревом воды в бассейне), фильтр, комплект инсталляции.
Возможно подключение датчика потока арт.05901040.
Насосы-дозаторы в комплект не входят.
Размеры: 520 x 900 x 250 мм.
Вес:13,5 кг.

Артикул	Модель	Цена, €
816301049904	МС 014/5	7000

Панель "RW14" подключения контроллера к ПК

Панель подключения контроллера "PNL EF214 pH/Rх/T/CL" к ПК для непрерывного мониторинга параметров воды бассейна. Не требует установки программного обеспечения на ПК. Серийный кабель для подключения в разъем RS232 контроллера длиной 1,5 м или 10 м приобретается дополнительно.

Панель позволяет:

- получить доступ к сохраненной истории параметров воды бассейна;
- создавать детальный отчет по выбранным параметрам;
- через ПК получить доступ к настройке основных параметров качества воды бассейна (pH, уровень хлора, температура).

Размеры: L200 x H150 x W80 мм.

Артикул	Цена, €
80509192	2106

Серийные кабели

Тип	Артикул	Длина, м	Цена, €
RW14/CAV1,5	80099111	1,5	100
RW14/CAV10	80099115	10	150

Перезаправки и электроды для контроллеров "МС0 07/3" и "МС0 07/5"

Наименование	Тип	Артикул	Цена, €
DPD1 для определения свободного хлора в составе:	RCO-R1 (1л)	80090103	50
	RCO-R2 (1л)	80090104	50
DPD3 для определения общего хлора:	RCO-R3 (0,5л)	80090105	50
Электрод pH для фотометрического контроллера	EURO 2010-PH	80092010	115
Электрод Rх для фотометрического контроллера	EURO 2110-RX/Pt	80192110	120



80509192

Внимание! Срок годности перезаправок RCO-R1, R2, R3 составляет 6 месяцев (при хранении в холодильнике-больше). Делайте заказ заранее и приобретайте перезаправки непосредственно перед запуском оборудования в работу.



Дозаторы “EASIFLO”

Данные аппараты предназначены для дозирования сухого неорганического хлора без стабилизатора (гипохлорита кальция) в бассейнах любого типа.

Дозатор “hth” Easiflo состоит из 3 частей:

- 1 - Резервуар для таблеток;
- 2 - Чаша для растворения с распырскивающими соплами (для омывания таблеток);
- 3 - Сливной резервуар с конусообразным дном либо системой промывки, которые предотвращают образование осадка в дозаторе.

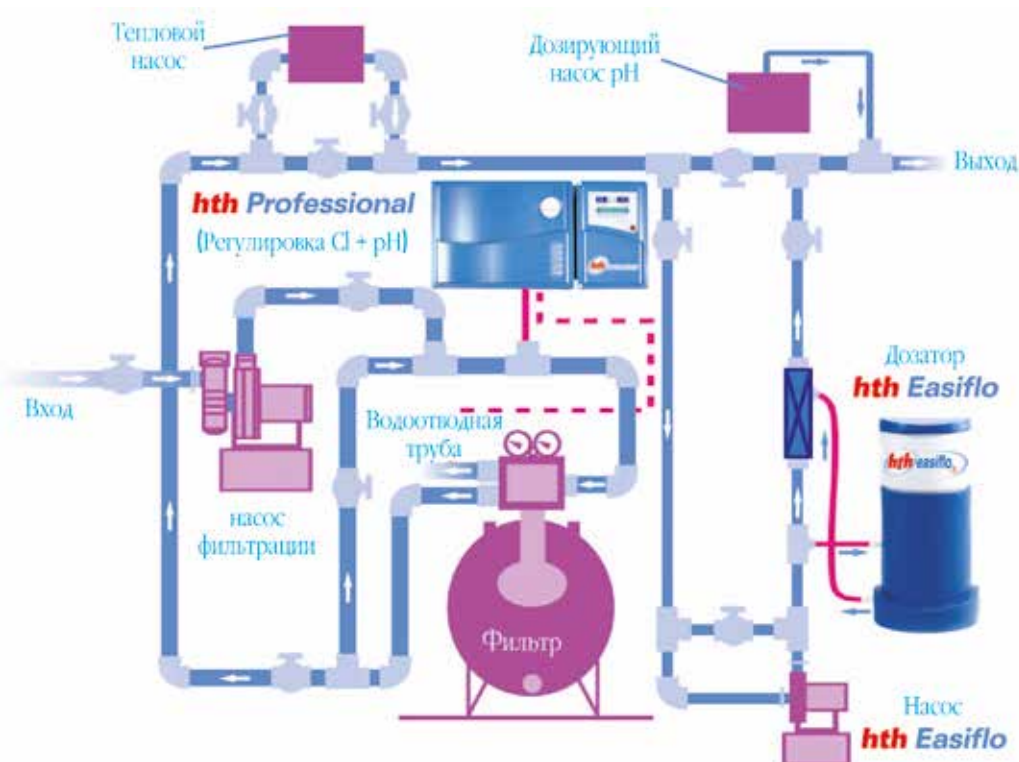
Отфильтрованная вода бассейна поступает в дозатор для омывания таблеток. Таким образом получается хлорный раствор, который затем инжектируется в систему циркуляции воды бассейна при помощи системы Вентури.



Наименование	Артикул	Цена, €
Дозатор EASIFLO 1 (Для бассейнов объемом до 200 м³)	560850RU	1250
Дозатор EASIFLO 20 (Для бассейнов объемом до 1000 м³)	00220549	3200
Дозатор EASIFLO 50 (Для бассейнов объемом до 2000 м³)	00220554	6000



Схема подключения дозатора hth Easiflo





Наименование для HG302 и HG702	Артикул	Цена, €
DPD 1 для "hth" Контроллеров - свободный хлор	617310	155
DPD 3 для "hth" Контроллеров - общий хлор	9712100120	115
Электрод pH для "hth" Контроллеров	9702100104	310
Электрод Rx для "hth" Контроллеров	9702100105	497
Температурный датчик для "hth" Контроллеров	9702100106	474
Набор запчастей для "hth" Контроллеров HG-302	9712104000	438
Набор запчастей для "hth" Контроллеров HG-702	9712104001	750

Контроллер "PRIZMA" для частных бассейнов от 1 до 170 м³

Принципиально новый и не имеющий аналогов в мире контроллер для измерения свободного хлора и pH в бассейне. Никаких электродов и датчиков. Никаких калибровок.

Для измерения и регулирования свободного хлора, pH.

Диапазон измерения показателя pH 6 – 9,1.

Диапазон измерения свободного хлора 0,2 – 6,3 мг/л.

К контроллеру можно подключать любую дозирующую технику (насосы-дозаторы, система EASIFLO, электролизер).

Оснащен двумя перистальтическими насосами, производительностью 2 л/ч.

Электропитание 210 – 240 В, 50Гц.

Защита IP65.

Вес 4,5 кг.

Размеры: 470 x 330 x 130 мм.



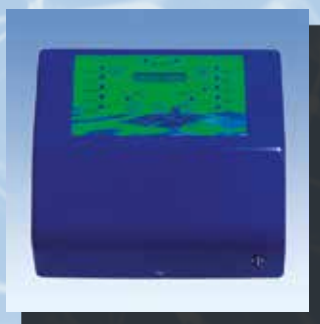
Артикул	Тип	Цена, €
PRZBI220000	Дозирующая станция "Prizma", хлор-pH	2800
9101001000	Сменная кассета для дозирующей станции "Prizma", хлор-pH	160
9110000000	Пульт для дозирующей станции "Prizma", хлор-pH	400



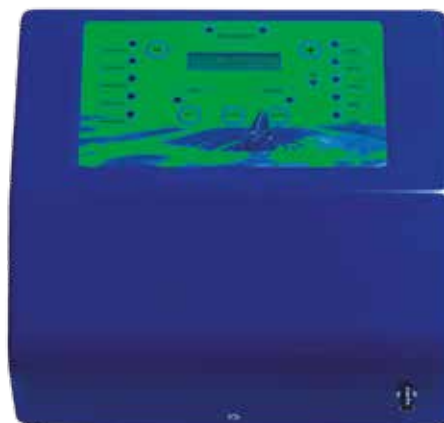
Электролизеры

Позволяют отказаться от привозных препаратов хлора.
 В качестве реагента используется обычная поваренная соль.
 Простота монтажа и эксплуатации.
 Автоматическая очистка электродов.
 Диапазон солености воды бассейна от 4 до 6 г/л.
 Подключение к трубопроводу $D=63$ мм.
 Максимальное давление 1,5 бар.

Артикул	Модель	Тип	Производительность, гр/ч	Цена, €
72092	MAMNET 12	Бассейн до 45 м ³	12	1600
72093	MAMNET 18	Бассейн до 100 м ³	18	1800
72094	MAMNET 35	Бассейн до 200 м ³	35	2000



Электролизер



Блок управления

Фотометр 6 в 1

Фотометр 6 в 1 - точный колориметр специально разработанный для тестирования воды в бассейне. Он предлагает инструментальный метод анализа для расширенного спектра тестов воды в бассейнах.

Содержит цифровую электронику и встроенные фильтры.

Он имеет легкий вес и является переносным для возможности использования в лабораторных условиях. Нулевое значение сохраняется до выключения или перезаписи. Автоматический выбор длины волны и переключение мощности. Быстрый и точный результат, память на 10 измерений.

Измеряет:

Уровень свободного хлора 0,01 - 5,00 мг/л;

Уровень общего хлора 0,01 - 5,00 мг/л;

Уровень pH 6,5 - 8,4;

Щелочность 0 - 500 мг/л;

Жесткость по кальцию 0 - 500 мг/л;

Уровень циануровой кислоты 0 - 200 мг/л.

Тип	Артикул	Цена, €
SHP/01-6 PLUS	88000050	1250

Перезаправки (запасные таблетки) для фотометра 6 в 1

Артикул	Наименование	Кол-во в упак., шт.	Цена, €
A590115H1	DPD #1 - свободный хлор	100	16
A590145H1	DPD #3 - общий хлор	100	16
A590175H1	pH (Phenol Red)	100	16
AP188	Общая щелочность (Alkalphot)	250	150
87010252	Жесткость по кальцию (Calcicol)	250	200
87010087	Циануровая кислота	250	150

Термометр погружной

Артикул	Цена, €
PS7020	48
PS7023B	11

Термометр погружной

Артикул	Цена, €
PS7023A	15



SHP/01-6 PLUS





Плавающие дозаторы для таблеток трихлора или кислорода
Оснащены регулятором дозировки.

Артикул	Цена, €
PS-7018-A	12
PS-7018-B	6
PS-7018-C	12



Плавающий дозатор для таблеток трихлора или кислорода

Артикул	Цена, €
PS-7018-D	12

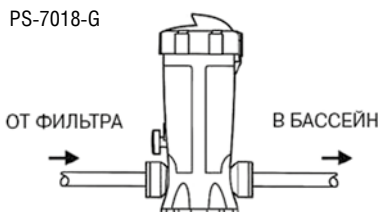


Полуавтоматические дозаторы хлора, брома или кислорода

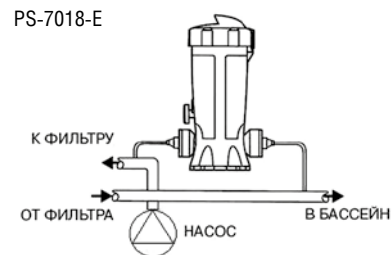
Для дозирования медленно растворимых таблеток брома, хлора или кислорода, вместимость 4 кг.

Двойная система безопасности.

Артикул	Способ подключения	Цена, €
PS-7018-G	In Line	130
PS-7018-E	Off Line (байпас)	130



Для прямого подсоединения к трубам с помощью фитингов $\varnothing 50$ мм.



Для байпасного подсоединения посредством гибкой трубки.



Полиэтиленовый бак для хранения хим. препаратов

Артикул	Емкость	Цена, €
SER100	100 л	120

Ручной миксер для бака

Артикул	Длина	Цена, €
46570	60 см	140
AM-1	60 см	140